

b.safe

Durchdachte Sicherheitslösungen für HPLC.



b.safe Caps

Direkte Lösungsmittelentnahme aus Original-Vorratsflaschen ohne Verunreinigungen und Verdunstungsverlust.

ab Seite 2



b.safe Belüftungsventile

Mit integriertem Rückschlagventil und Membrane aus porösem PTFE zum sicheren Druckausgleich bei der Lösemittelentnahme

ab Seite 8



b.safe Waste Caps

Mit Gewinden zum Anschluss von Kapillaren und Schläuchen zur direkten Einleitung und Sammlung von Lösemittelabfällen in Standardkanister

ab Seite 10



b.safe Caps

Die b.safe Caps bilden ausgestattet mit Fittings, Schläuchen und Belüftungsventil eine perfekte Einheit für die Lösungsmittelentnahme aus Flaschen und Kanistern mit Gewinde GL45 oder S40 (z.B. von Merck).

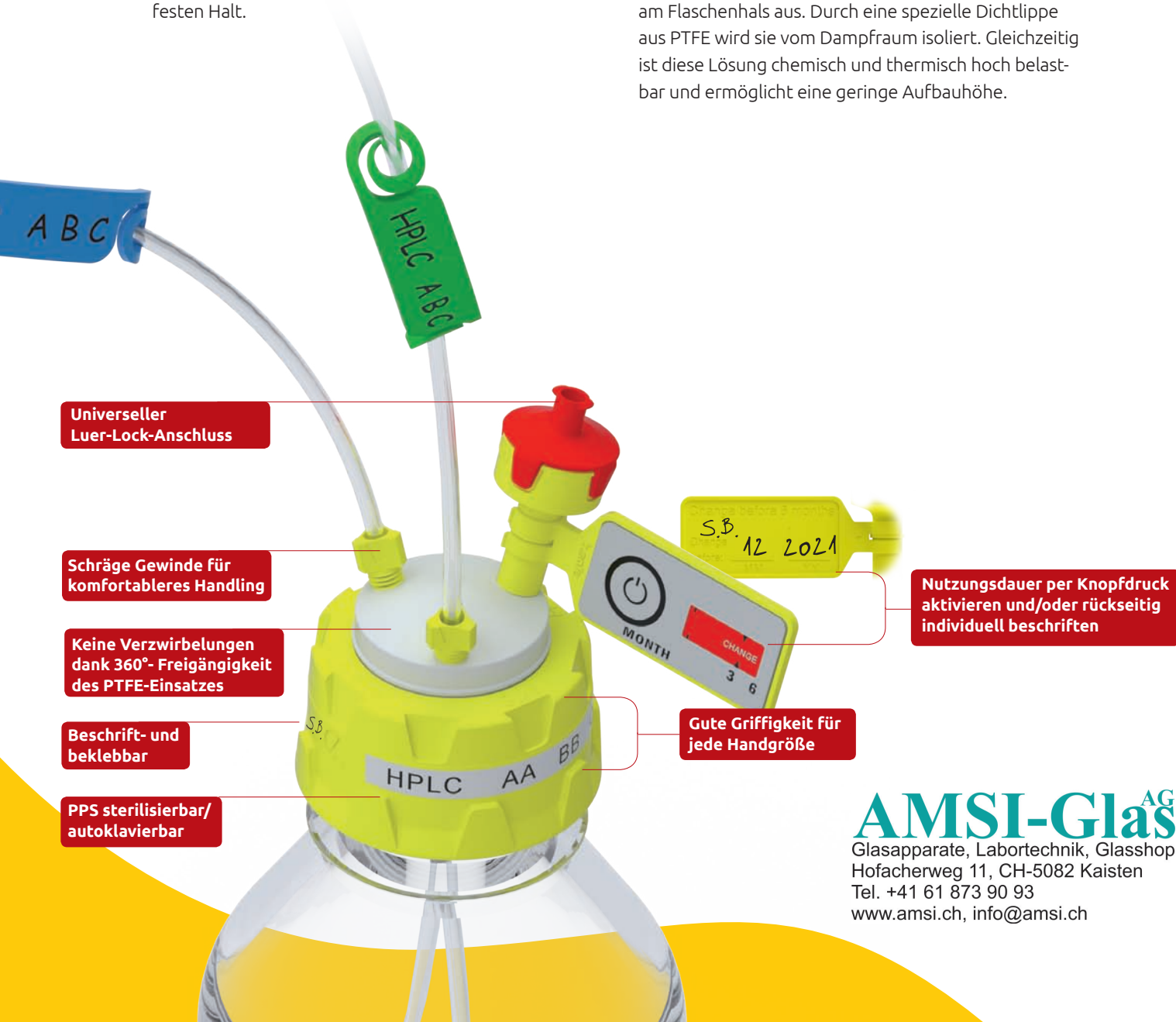
Mit der Kappe aus robustem PPS und dem Einsatz aus chemisch hochbeständigem PTFE sind b.safe Caps sterilisierbar und autoklavierbar. Selbst eine Reinigung in der Spülmaschine ist möglich.

Das ergonomische Design und die erodierte Oberfläche der Kappe bieten auch behandschuhten Händen festen Halt.

Mit ihrem frei drehbaren Einsatz erlauben sie leichtes sowie sicheres Auf- und Abschrauben ohne Verzwirbeln von angeschlossenen Kapillarschläuchen.

Die schräg angesetzten Anschlussgewinde (UNF 1/4") garantieren intuitives Eindrehen von Fittings und Belüftungsventil und bieten mehr Platz und Übersicht auf dem PTFE-Einsatz. Zudem lassen sich Schläuche so sicher und ohne Abknicken in die Flasche einführen.

Für einen jederzeit dichten Verschluss gleicht eine Viton®-Flachdichtung mögliche Fertigungstoleranzen am Flaschenhals aus. Durch eine spezielle Dichtlippe aus PTFE wird sie vom Dampfraum isoliert. Gleichzeitig ist diese Lösung chemisch und thermisch hoch belastbar und ermöglicht eine geringe Aufbauhöhe.



b.safe Caps

Material: **PTFE, PPS** | Temperaturbeständigkeit: **-20 °C bis +200 °C** |
Chemische Beständigkeit: **+++ universell**

Schraubkappe aus PPS, frei drehbarer Einsatz aus PTFE. Mit PFA-Fittings für Kapillaren mit Außendurchmesser 3,2 mm (Gewinde UNF 1/4" 28G), Blindfittings aus PFA zum Verschluss nicht benötigter Anschlüsse und einem Belüftungsventil mit Wechselanzeige. Ausführung und Lieferumfang gemäß Tabelle.

b.safe Caps GL45 / Laborglasflaschen GL45

	Anzahl Kapillaranschlüsse	Anzahl Fittings	Anzahl Blindfittings	Artikelnummer
A	1	1 x Ø 3,2 mm (gelb)	0	M 145-01
B	2	2 x Ø 3,2 mm (gelb)	1 (milchig-weiß)	M 145-02
C	3	3 x Ø 3,2 mm (gelb)	2 (milchig-weiß)	M 145-03
D	4	4 x Ø 3,2 mm (gelb)	3 (milchig-weiß)	M 145-04
E	6	6 x Ø 3,2 mm (gelb)	5 (milchig-weiß)	M 145-05

b.safe Caps S40 / Laborglasflaschen S40 (z.B. von Merck)

	Anzahl Kapillaranschlüsse	Anzahl Fittings mm	Anzahl Blindfittings	Artikelnummer
A	1	1 x Ø 3,2 (gelb)	0	M 140-01
B	2	2 x Ø 3,2 (gelb)	1 (milchig-weiß)	M 140-02
C	3	3 x Ø 3,2 (gelb)	2 (milchig-weiß)	M 140-03

Anwendung:

Perfekt abgestimmtes System zur Entnahme von Eluenten. Mit den b.safe Fittings aus PFA können Schläuche bis zum Flaschenboden eingeführt werden, der konische Dichtkegel klemmt den Schlauch und dichtet am Anschluss zuverlässig ab. Das b.safe Belüftungsventil ist speziell auf die Volumenströme in der HPLC angepasst. Das integrierte Rückschlagventil verhindert das Verdunsten von Lösemitteln und lässt bei Unterdruck Umgebungsluft in die Flasche nachströmen. Die vorgeschaltete Membran aus porösem PTFE hält wirkungsvoll Schmutzpartikel und andere Verunreinigungen von außen zurück. Mit der Wechselanzeige lässt sich die 6-monatige Standzeit ganz einfach überwachen: Einfach per Knopfdruck auslösen und das Ventil tauschen, wenn die Anzeige komplett rot eingefärbt ist oder das Tauschdatum von Hand dokumentieren und die Anzeige am Ventil einclippen.



AMSI-Glas^{AG}

Glasapparate, Labortechnik, Glasshop
Hofacherweg 11, CH-5082 Kaisten
Tel. +41 61 873 90 93
www.amsi.ch, info@amsi.ch



b.safe Gleich mitbestellen

Belüftungsventile Seite 8

Im Vorratssack für einen Austausch alle 6 Monate.

b.safe Spülflaschenverteiler

Verwenden Sie b.safe Spülflaschenverteiler und setzen Sie auch beim Spülen der Ansaugkanäle auf ein konsequent dichtes System, das ein Entweichen gesundheitsgefährdender Lösungsmitteldämpfe effizient verhindert.

Statt die Kapillare offen in die Spülflasche einzuhängen, können Sie die bereits eingesetzten b.safe Caps GL45 direkt von der Entnahmeflasche abschrauben, die montierten Kapillaren inklusive Ansaugfilter in die Spülflasche einführen und die Kappe für einen dichten Verschluss auf dem seitlichen Anschluss aufschrauben.

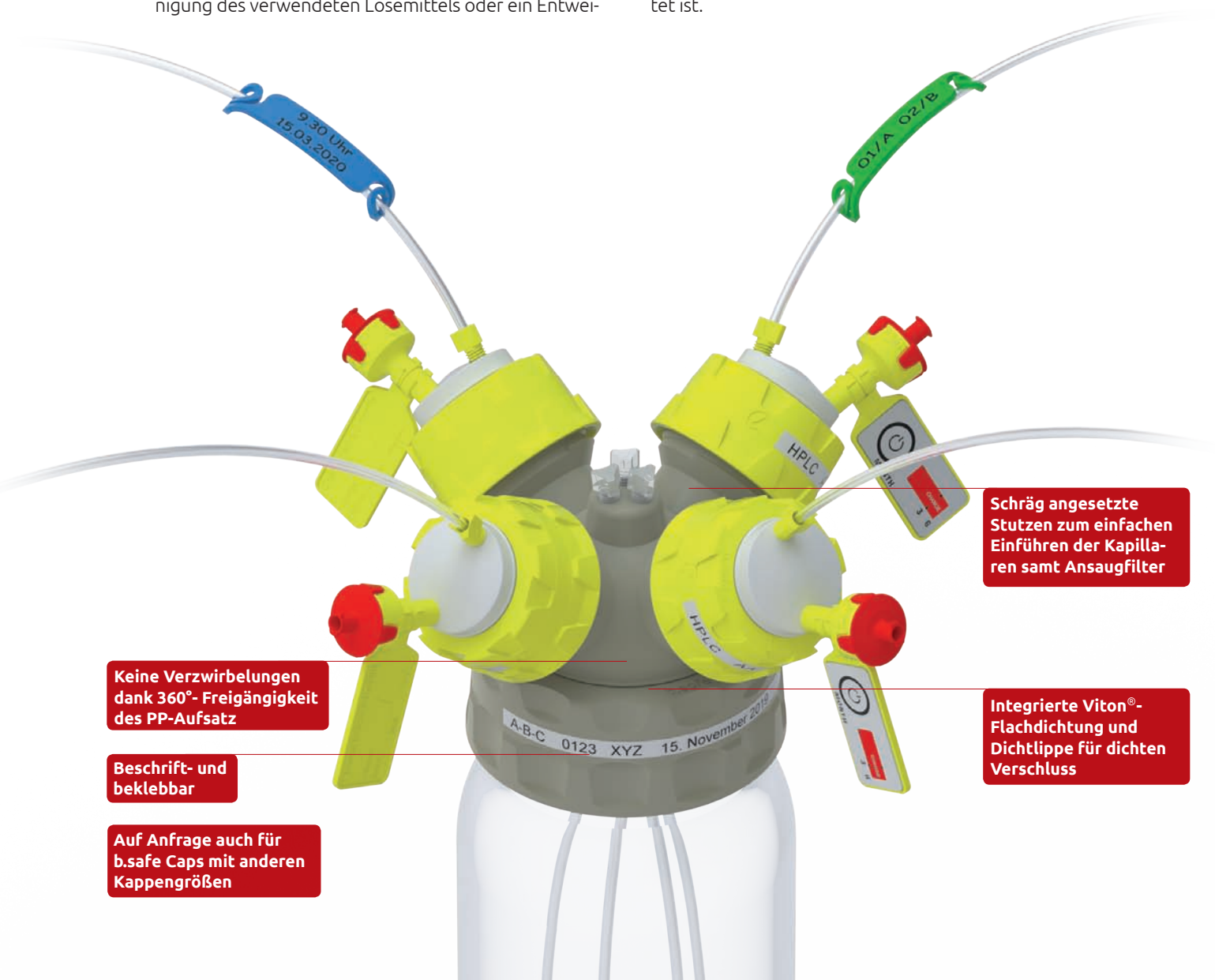
Durch Verwendung komplett montierter b.safe Caps kann die Anlage gespült werden, ohne eine Verunreinigung des verwendeten Lösemittels oder ein Entwei-

chen von Lösemitteldämpfen zu befürchten.

Die Besonderheit des b.safe Spülflaschenverteilers: zusätzlich zur Reinigung von Ansaugkapillaren über die 4 GL45-Gewindestutzen kann über 3 mittige Kapillaran-schlüsse (Gewinde UNF 1/4") auch eine Hinterkolben- oder Nadelsitzspülung angeschlossen werden.

Je nach Bedarf können nicht benötigte Anschlüsse am b.safe Spülflaschenverteiler einfach mit handelsüblichen Verschlusskappen GL45 verschlossen werden.

Sie erhalten b.safe Spülflaschenverteiler für Flaschen mit Gewinde GL45 oder GLS80. Wir empfehlen die Verwendung von GLS80-Flaschen, damit jederzeit eine komfortable Einführung und Entnahme der Ansaug-schläuche inklusive montierter Ansaugfilter gewährleistet ist.



Keine Verwirbelungen dank 360°-Freigängigkeit des PP-Aufsatz

Beschrift- und beklebbar

Auf Anfrage auch für b.safe Caps mit anderen Kappengrößen

Schräg angesetzte Stutzen zum einfachen Einführen der Kapillaren samt Ansaugfilter

Integrierte Viton®-Flachdichtung und Dichtlippe für dichten Verschluss

b.safe Spülflaschenverteiler

Material: **PP, PPS** | Temperaturbeständigkeit: **0 °C bis +110 °C** |
Chemische Beständigkeit: **++ sehr gut**

Schraubkappe aus PPS für Gewinde GL45 oder PP für Gewinde GLS 80, frei drehbarer Einsatz aus PP mit 4 seitlichen Anschlüssen (GL45) passend für b.safe Caps GL 45 und 3 zentrischen Kapillaranschlüssen (UNF 1/4"). Ausführung und Lieferumfang gemäß Tabelle.

	Passend für	Anzahl Spülanschlüsse	Anzahl Kapillaranschlüsse	Anzahl Blindfittings	Artikelnummer
A	GL45	4x GL45	3	3 (milchig-weiß)	M 181-03
B	GLS80	4x GL45	3	3 (milchig-weiß)	M 181-10

Anwendung:

Spülen der HPLC-Anlage ohne Verunreinigung oder Verlust von Lösemitteln. Die Handhabung ist ganz einfach: Setzen Sie den Verteiler auf die Spülflasche auf. Demontieren Sie die b.safe Caps von den Eluentenflaschen und montieren Sie sie auf die Anschlüsse des Spülflaschenverteilers. Der Durchgang am Verteilerhals ist ausreichend bemessen, so dass die an der Cap montierten Kapillaren samt Filter in die Spülflasche eingeführt werden können. Beim Spülflaschenverteiler GL45 vereinfacht die Verwendung möglichst kleiner Ansaugfilter (max. Ø 14 mm) das Einführen der Kapillaren durch den Flaschenhals. Sollte ein Anschluss des Spülflaschenverteilers nicht benutzt werden, kann dieser mit einer Schraubverschlusskappe GL45 verschlossen werden. Das Entweichen gesundheitsschädlicher Lösemitteldämpfe oder eine Verunreinigung der Spüllösung durch Umgebungsluft werden durch die b.safe Caps mit Belüftungsventil verhindert. Zusätzlich kann der Spülflaschenverteiler auch direkt zur Hinterkolben- und Nadelsitzspülung verwendet werden. Hierzu einfach an den zentrischen Kapillaranschlüssen mit b.safe Fittings die gewünschten Kapillaren sowie ein Belüftungsventil anschließen.



Durchdachte Sicherheitslösungen auch auf Maß!

Sie sind auf der Suche nach einer Lösung exakt passend für Ihre Anwendung?

Als Hersteller bieten wir Ihnen eine individuelle Fertigung nach Wunsch. Das geht schneller, einfacher und oft wirtschaftlicher als Sie denken.

Sprechen Sie einfach unsere Experten an – wir beraten und unterstützen Sie schon bei der Konstruktion und fertigen dann werkstoffgerecht exakt nach Ihren Vorgaben. Und das ab Stückzahl 1.

Dazu brauchen wir von Ihnen lediglich eine Zeichnung (grobe Skizze genügt) und ein paar Informationen.

Sie haben einen Spezialwunsch?

AMSI-Glas^{AG}
Glasapparate, Labortechnik, Glasshop
Hofacherweg 11, CH-5082 Kaisten
Tel. +41 61 873 90 93
www.amsi.ch, info@amsi.ch



EINE MARKE VON BOHLENDER



Ebenfalls aus dem Hause BOHLENDER

Profi-Laborbedarf aus Hochleistungskunststoffen

Rührwellen, Magnetrührstäbe, Flaschenverteiler oder Schläuche – das sind nur einige von über 1.000 innovativen BOLA Produkten aus Hochleistungskunststoffen wie zum Beispiel PTFE, PFA oder FEP. Für schnelles, präzises und sicheres Arbeiten im Labor.

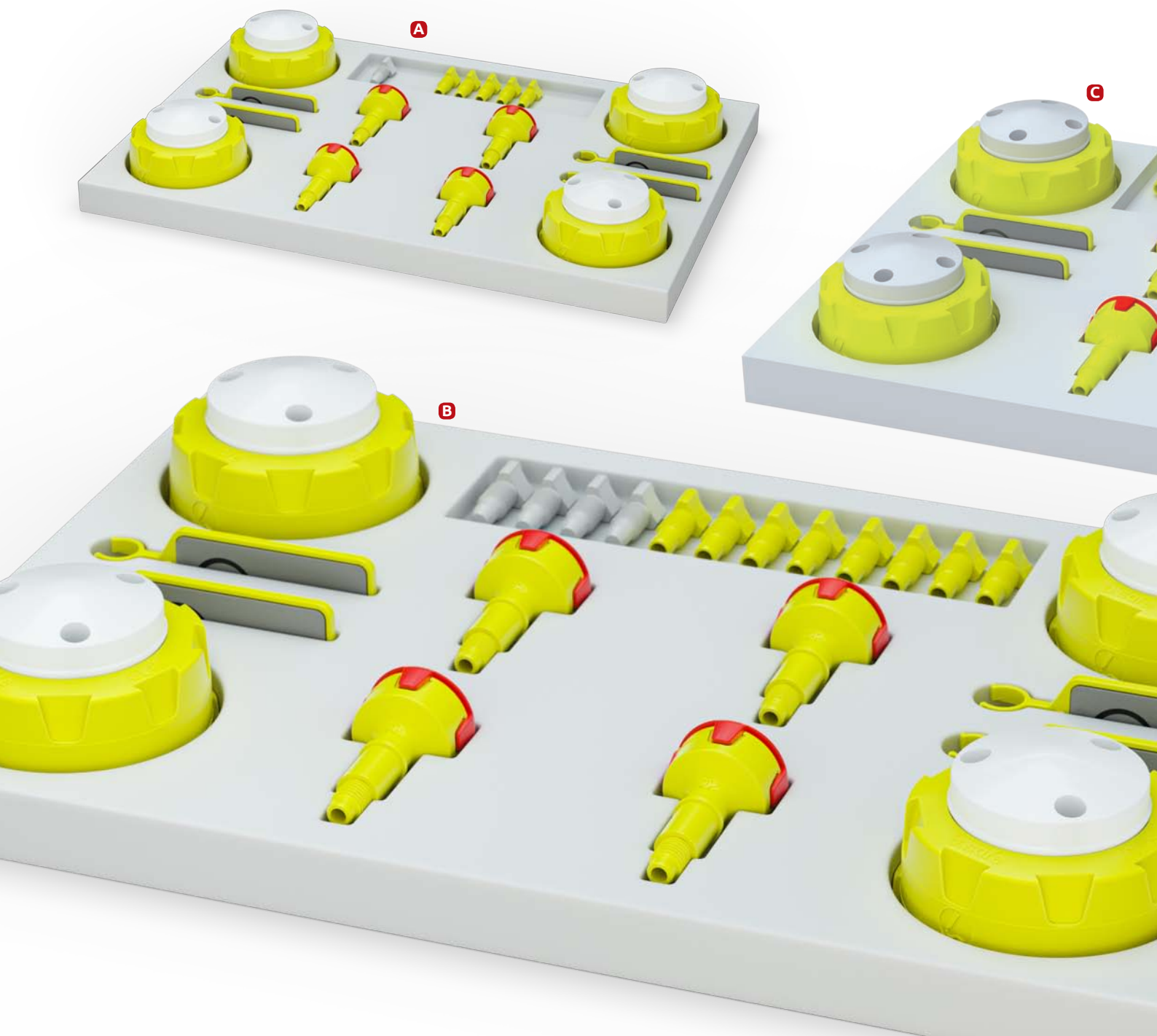


Fordern Sie jetzt **gratis**
unseren **Gesamtkatalog** an.

- » Über 250 Seiten Profi-Laborbedarf mit Expertentipps von Profis für Profis
- » Riesige Auswahl und der gewohnt starke Service von BOHLENDER

b.safe Starter Boxes

Die HPLC ist schon anspruchsvoll genug, deshalb machen wir Labor-Profis die Arbeit so einfach wie nur möglich. Mit unseren praktischen b.safe Starter Boxes erhalten Sie alles, was Sie für eine sichere und sparsame Entnahme benötigen. So sind Sie bestens ausgerüstet und für alle Eventualitäten gewappnet. Und das Ganze zum sparsamen Vorteilspreis! Sie müssen sich nur noch für eine Variante entscheiden. Tipp: b.safe Starter Box C besitzt mehr Anschlussmöglichkeiten und für den Fall, dass diese nicht alle benötigt werden, gibt es ja die praktischen b.safe Blindfittings.



b.safe Starter Boxes

Material: **PTFE, PPS** | Temperaturbeständigkeit: **-20 °C bis +200 °C** |
Chemische Beständigkeit: **+++ universell**

HPLC-Sets für die Entnahme für bis zu vier Flaschen mit Gewinde GL45 bestehend aus b.safe Caps GL45, PFA-Fittings für Kapillaren mit Außendurchmesser 3,2 mm, Blindfittings aus PFA zum Verschluss nicht benötigter Anschlüsse, und Belüftungsventil mit Wechselanzeige. Ausführung und Lieferumfang gemäß Tabelle.

Bezeichnung	Lieferumfang	Artikelnummer
A Starter Box A	3 x b.safe Cap GL45 mit 1 Kapillaranschluss 1 x b.safe Cap GL45 mit 2 Kapillaranschlüssen 4 x Belüftungsventil mit Wechselanzeige 5 x Fitting für Schlauch-Außen-Ø 3,2 mm (gelb) 1 x Blindfitting (milchig-weiß)	M 146-10
B Starter Box B	4 x b.safe Cap GL45 mit 2 Kapillaranschlüssen 4 x Belüftungsventil mit Wechselanzeige 8 x Fitting für Schlauch-Außen-Ø 3,2 mm (gelb) 4 x Blindfitting (milchig-weiß)	M 146-20
C Starter Box C	4 x b.safe Cap GL45 mit 3 Kapillaranschlüssen 4 x Belüftungsventil mit Wechselanzeige 12 x Fitting für Schlauch-Außen-Ø 3,2 mm (gelb) 8 x Blindfitting (milchig-weiß)	M 146-30



Anwendung:

Perfekt abgestimmtes System zur Entnahme von Eluenten. Mit den b.safe Fittings aus PFA können Schläuche bis zum Flaschenboden eingeführt werden, der konische Dichtkegel klemmt den Schlauch und dichtet am Anschluss zuverlässig ab. Das b.safe Belüftungsventil ist speziell auf die Volumenströme in der HPLC angepasst. Das integrierte Rückschlagventil verhindert das Verdunsten von Lösemitteln und lässt bei Unterdruck Umgebungsluft in die Flasche nachströmen. Die vorgeschaltete Membran aus porösem PTFE hält wirkungsvoll Schmutzpartikel und andere Verunreinigungen von außen zurück. Mit der Wechselanzeige lässt sich die 6-monatige Standzeit ganz einfach überwachen: Einfach per Knopfdruck auslösen und das Ventil tauschen wenn die Anzeige komplett rot eingefärbt ist oder das Tauschdatum von Hand dokumentieren und die Anzeige am Ventil einclippen.

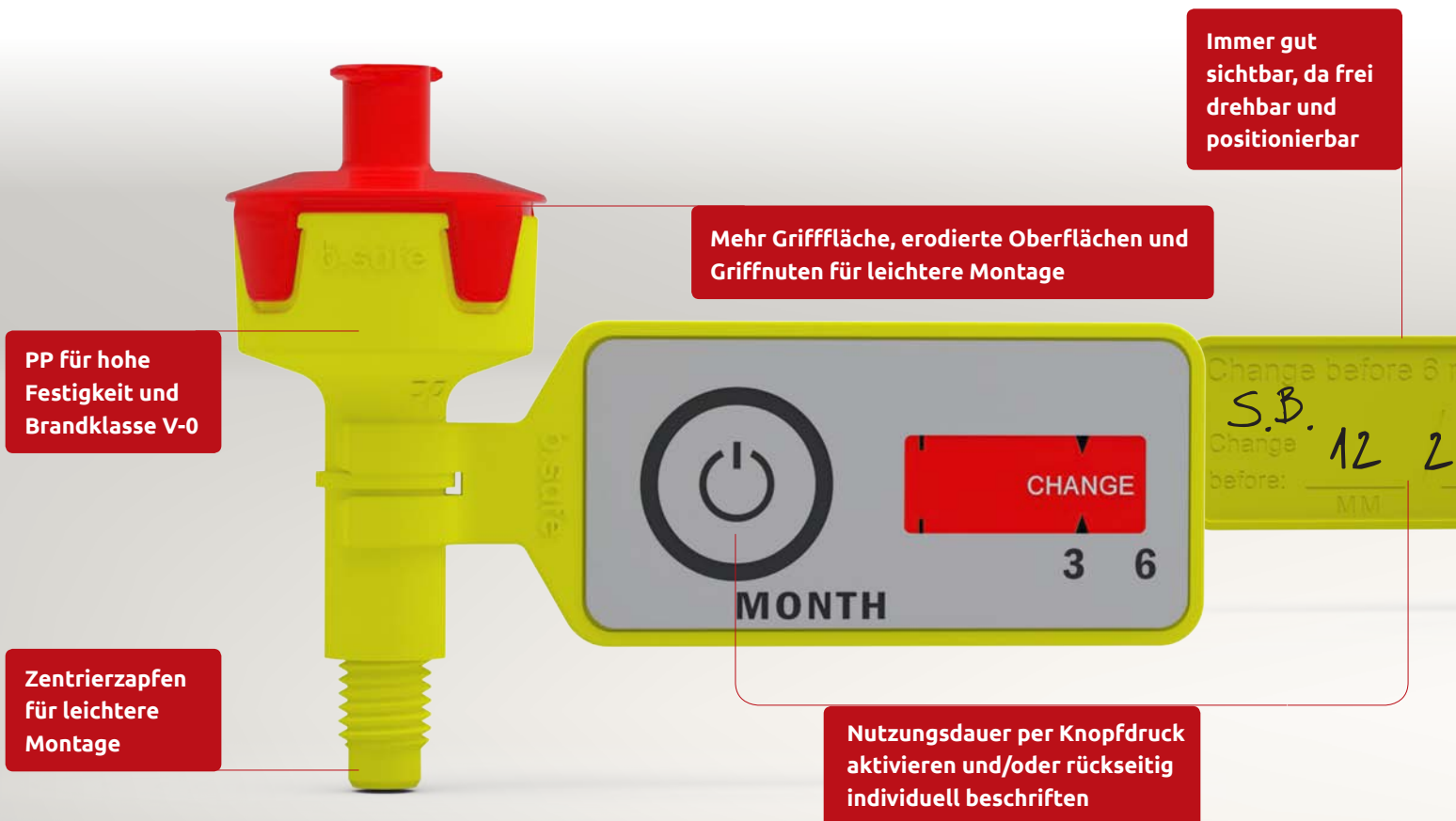
b.safe Belüftungsventile

Für den nötigen Druckausgleich bei der Lösemittelentnahme sorgt das griffige b.safe Belüftungsventil. Überdies hält es mit seinem fest montierten Deckel und der innenliegenden PTFE-Membran (Porengröße 1 µm) auch kleinste Staubpartikel sicher vom Flascheninhalt fern und lässt nur so viel Luft nachströmen wie nötig. Für garantierte sechs Monate! Erst danach wird der Austausch fällig.

Damit der richtige Zeitpunkt dafür nicht verpasst wird, gibt es die praktische Wechselanzeige – mit einfacher Aktivierung per Knopfdruck sowie zusätzlichem Schriftfeld für die Dokumentation im GMP/GLP-regulierten Laborumfeld. Ein- und Ausbau des Ventils funktionieren leicht, selbst mit Handschuhen. Dafür sorgen der große Kopf, erodierte Oberflächen, Nuten und die starke Verbindung der Einzelteile.

Für besondere Anwendungen ermöglicht der universelle Luer-Lock-Anschluss verschiedene Möglichkeiten. Zum Beispiel zum Oxidationsschutz unter Beaufschlagung der Flasche mit Schutzgasen sowie der Adaption von Trockenröhrchen zur Erhaltung von wasserfreien Eluentengemischen.

Zu guter Letzt weiß das b.safe Belüftungsventil aus PP mit hoher chemischer Beständigkeit und Brandklassifizierung V-0 nach UL 94 zu überzeugen.



AMSI-Glas^{AG}

Glasapparate, Labortechnik, Glasshop
Hofacherweg 11, CH-5082 Kaisten
Tel. +41 61 873 90 93
www.amsi.ch, info@amsi.ch



Better b.safe

Ein Klick und die Wechselanzeige sitzt – garantiert kein Verrutschen in der Höhe

b.safe Belüftungsventile

Material: **PP** | Temperaturbeständigkeit: **0 °C bis +110 °C** |
Chemische Beständigkeit: **++ sehr gut**

Ventilgehäuse aus PP mit Anschluss (Gewinde UNF 1/4") passend für b.safe Caps. Deckel mit Belüftungsöffnung und Luerlockanschluss, integriertes Rückschlagventil mit vorgeschalteter Membrane aus porösem PTFE (1 µm), inklusive aufsteckbarer Wechselanzeige.

Verkaufseinheit	Standzeit	Artikelnummer
2 Stück	6 Monate	M 505-01
10 Stück	6 Monate	M 505-02
50 Stück	6 Monate	M 505-05

Anwendung:

Für die Entnahme von Eluenten. Das b.safe Belüftungsventil ist speziell auf die Volumenströme in der HPLC angepasst. Das integrierte Rückschlagventil verhindert das Verdunsten von Lösemitteln und lässt bei Unterdruck Umgebungsluft in die Flasche nachströmen. Die vorgeschaltete Membran hält wirkungsvoll Schmutzpartikel und andere Verunreinigungen von außen zurück. Mit der Wechselanzeige lässt sich die 6-monatige Standzeit ganz einfach überwachen: Einfach per Knopfdruck auslösen und das Ventil tauschen wenn die Anzeige komplett rot eingefärbt ist oder das Tauschdatum von Hand dokumentieren und die Anzeige am Ventil einclippen.



Ein Luerlock-Anschluss, mehrere Optionen: Zum Beispiel problemloses Begasen des Lösemittels, um es vor Oxidation zu schützen.



Oder bequemer Anschluss von Trockenröhrchen, um Luftfeuchtigkeit fernzuhalten.

b.safe Waste Caps

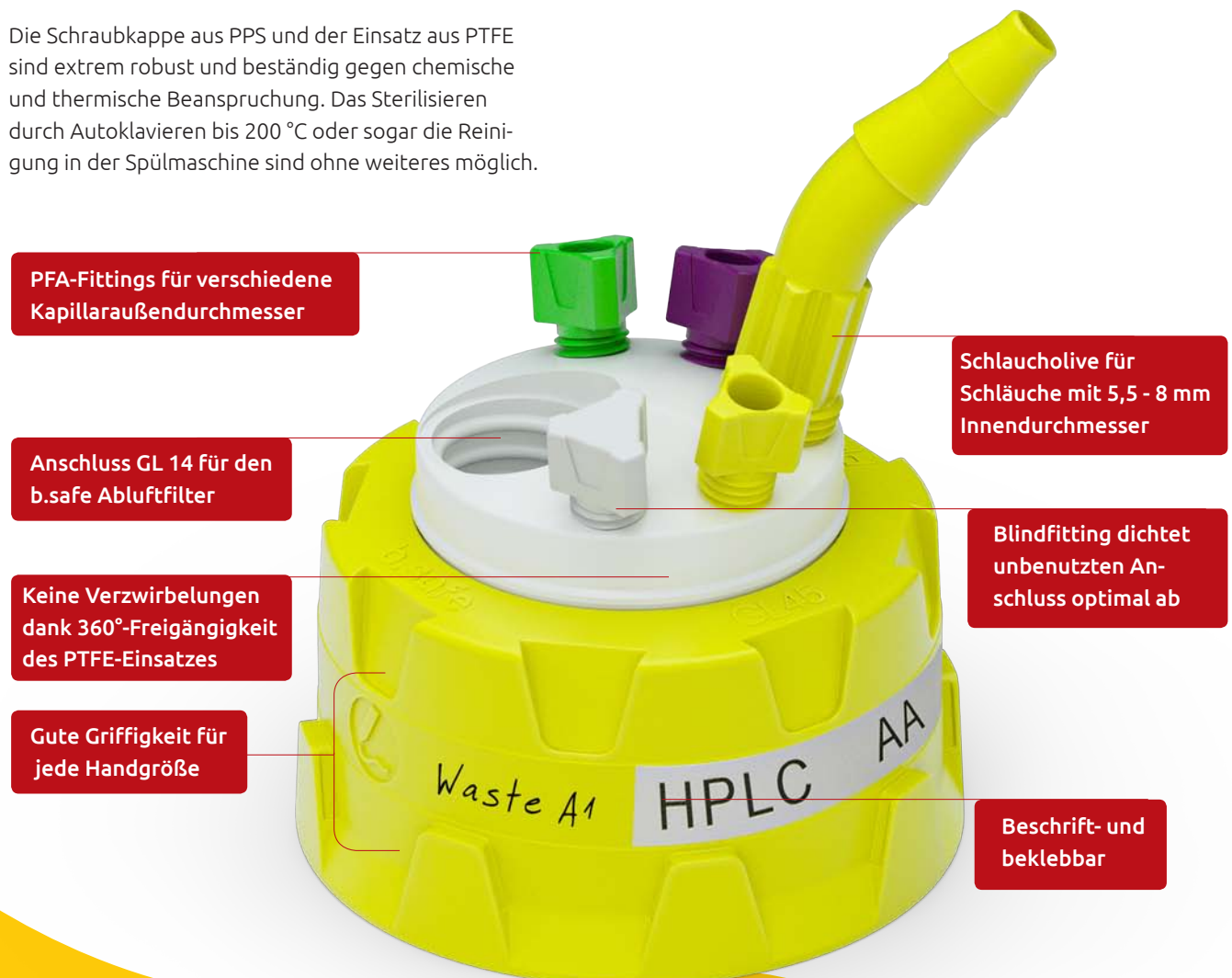
b.safe Waste Caps sind speziell für die Anforderungen an das Sammeln von Lösemittelabfällen aus HPLC-Anlagen angepasst. An den einzelnen Gewindeanschlüssen (UNF 1/4", NPT 1/8") des PTFE-Einsatzes können Sie mittels Fittings und Schlaucholiven verschiedene Schlauchdurchmesser an der Kappe anschließen. Abfälle aus der HPLC fließen so direkt in den Sammelbehälter.

Der Anschluss mit Gewinde GL14 ist für den separat erhältlichen Abluftfilter reserviert. Die Aktivkohlefüllung absorbiert Lösemitteldämpfe, die beim Befüllen des Sammelbehälters entweichen, so dass keine gesundheitsschädlichen Dämpfe austreten können.

Die Schraubkappe aus PPS und der Einsatz aus PTFE sind extrem robust und beständig gegen chemische und thermische Beanspruchung. Das Sterilisieren durch Autoklavieren bis 200 °C oder sogar die Reinigung in der Spülmaschine sind ohne weiteres möglich.

Der frei drehbare PTFE-Einsatz ermöglicht einen einfachen Behältertausch ohne Verwirbeln von eingesetzten Kapillaren und Schläuchen. Diese sitzen absolut fest und dicht, dafür sorgen Fittings mit optimalem Innenkonus bzw. griffige Schlaucholiven.

Für einen dichten Verschluss des Sammelbehälters sorgt eine Viton®-Flachdichtung, die unterschiedliche Fertigungstoleranzen am Gewindehals ausgleicht. Durch eine spezielle Dichtlippe aus PTFE wird sie vom Dampfraum isoliert. In Verbindung mit dem Abluftfilter ist die b.safe Waste Cap die perfekte Schutzseinheit für die Lösungsmittelentsorgung.



b.safe Waste Caps

Material: **PTFE, PPS** | Temperaturbeständigkeit: **-20 °C bis +200 °C** |
Chemische Beständigkeit: **+++ universell**

Schraubkappe aus PPS für Gewinde GL45, frei drehbarer Einsatz aus PTFE.
Mit PFA-Fittings für Kapillaren mit Außendurchmesser 1,6/2,2/3,2 mm
(Gewinde UNF 1/4"), Blindfittings aus PFA zum Verschluss nicht benötigter
Anschlüsse, 1 Schlaucholive für Schlauch-Innendurchmesser 5,5 - 8 mm
(Gewinde NPT 1/8") und 1 Anschluss (Gewinde GL14) zum Einschrauben des b.safe
Abluftfilters (nicht enthalten). Ausführung und Lieferumfang gemäß Tabelle.

	Anzahl Kapillar- anschlüsse	Anzahl Fittings mm	Anzahl Blindfittings	Stufenoliven für Schlauch- Innen-Ø	Artikelnummer
A	3	3 x Ø 1,6 (grün) 3 x Ø 2,2 (violett) 3 x Ø 3,2 (gelb)	2 (milchig- weiß)	0	M 345-01
B	2	2 x Ø 1,6 (grün) 2 x Ø 2,2 (violett) 2 x Ø 3,2 (gelb)	2 (milchig- weiß)	1 x Ø 5,5 - 8 mm	M 345-05
C	4	4 x Ø 1,6 (grün) 4 x Ø 2,2 (violett) 4 x Ø 3,2 (gelb)	3 (milchig- weiß)	1 x Ø 5,5 - 8 mm	M 345-10



Anwendung:

Sichere Entsorgung von Lösemittelabfällen ohne Entweichen schädlicher
Lösemitteldämpfe. Mit den b.safe Fittings aus PFA können Schläuche einfach in den
Sammelbehälter eingeführt werden, der konische Dichtkegel klemmt den Schlauch
und dichtet am Anschluss zuverlässig ab. Größere Flüssigkeitsmengen können
durch den Anschluss von Schläuchen mit Innendurchmesser 5,5 - 8 mm einfach
entsorgt werden. Lösemitteldämpfe aus der beim Befüllen entweichenden Luft
werden durch den Abluftfilter mit Aktivkohlefüllung zurückgehalten.

b.safe Kanister

b.safe Gleich mitbestellen

Kanister mit Gewinde GL45 (DIN45) zum Sammeln flüssiger Abfälle. Ausführung
gemäß Tabelle.

Inhalt Liter	Abmessungen Länge x Breite x Höhe mm	Material	Artikelnummer
2,5	150 x 110 x 210	PE-HD	R 205-02
5,0	195 x 150 x 270	PE-HD	R 205-05
10,0	225 x 190 x 300	PE-HD	R 205-10



Schützen Sie Ihre Mitarbeiter –
aber richtig!

b.safe

Gesundheitsschutz kann so einfach sein

Lösungsmittel in Vorrats- und Abfallbehältern bergen großes Potential für akute Gesundheitsschäden und chronische Krankheiten. Der hektische Laboralltag führt oft dazu, dass derartige Schadstoffquellen billigend in Kauf genommen oder auch einfach übersehen werden. In der heutigen Zeit hat der Schutz unserer Gesundheit, der Umwelt und aller Ressourcen höchsten Stellenwert.

b.safe stellt Ihnen die nötigen Produkte bereit, um auch Ihr Labor in einen zeitgemäß sicheren Arbeitsplatz zu verwandeln!

AMSI-Glas^{AG}
Glasapparate, Labortechnik, Glasshop
Hofacherweg 11, CH-5082 Kaisten
Tel. +41 61 873 90 93
www.amsi.ch, info@amsi.ch

Durchdachte
Sicherheitslösungen für HPLC.

Ebenfalls aus dem Hause Bohlender.

TIPP

Exsikkatoren und Trockenschränke von

sicco

Stabil, funktional, individuell – zur staub- und feuchtigkeitsfreien oder edelgasüberlagerten Aufbewahrung.



Jetzt Katalog anfordern oder informieren unter:

www.sicco.de

AMSI-Glas^{AG}

Glasapparate, Labortechnik, Glasshop
Hofacherweg 11, CH-5082 Kaisten
Tel. +41 61 873 90 93
www.amsi.ch, info@amsi.ch



b.safe Waste Caps **S55**

Material: **PTFE, PP** | Temperaturbeständigkeit: **0 °C bis +110 °C** |
Chemische Beständigkeit: **++ sehr gut**

Schraubkappe aus PP für Kanistergewinde S55, frei drehbarer Einsatz aus PTFE.
Mit PFA-Fittings für Kapillaren mit Außendurchmesser 1,6/2,2/3,2 mm
(Gewinde UNF 1/4"), Blindfittings zum Verschluss nicht benötigter Anschlüsse,
1 Schlaucholive für Schlauch-Innendurchmesser 5,5 - 8 mm (Gewinde NPT 1/8") und
1 Anschluss zum Einschrauben des b.safe Abluftfilters (Gewinde GL14, nicht enthalten).
Ausführung und Lieferumfang gemäß Tabelle.

	Anzahl Kapillar-anschlüsse	Anzahl Fittings mm	Anzahl Blindfittings	Stufenoliven für Schlauch-Innen-Ø	Artikelnummer
A	3	3 x Ø 1,6 (grün) 3 x Ø 2,2 (violett) 3 x Ø 3,2 (gelb)	2 (milchig-weiß UNF 1/4")	0	M 355-01
B	2	2 x Ø 1,6 (grün) 2 x Ø 2,2 (violett) 2 x Ø 3,2 (gelb)	1 (milchig-weiß UNF 1/4")	1 x Ø 5,5 - 8 mm	M 355-03
C	4	4 x Ø 1,6 (grün) 4 x Ø 2,2 (violett) 4 x Ø 3,2 (gelb)	4 (milchig-weiß UNF 1/4") 4 (weiß, NPT 1/8")	4 x Ø 5,5 - 8 mm	M 355-40



Anwendung:

Sichere Entsorgung von Lösemittelabfällen ohne Entweichen schädlicher Lösemitteldämpfe: Mit den b.safe Fittings aus PFA können Schläuche einfach in den Sammelbehälter eingeführt werden, der konische Dichtkegel klemmt den Schlauch und dichtet am Anschluss zuverlässig ab. Größere Flüssigkeitsmengen können durch den Anschluss von Schläuchen mit Innendurchmesser 5,5 - 8 mm einfach entsorgt werden. Lösemitteldämpfe aus der beim Befüllen entweichenden Luft werden durch den Abluftfilter mit Aktivkohlefüllung zurückgehalten.

b.safe Kanister **S55**

b.safe Gleich mitbestellen

Kanister mit Gewinde S55 (DIN51) zum Sammeln flüssiger Abfälle. Ausführung gemäß Tabelle

Inhalt Liter	Abmessungen Länge x Breite x Höhe mm	Material	Artikelnummer
5	190 x 150 x 235	PE-HD	R 225-05
10	230 x 195 x 235	PE-HD	R 225-10



b.safe Waste Caps S60

Material: **PTFE, PP** | Temperaturbeständigkeit: **0 °C bis +110 °C** |
 Chemische Beständigkeit: **++ sehr gut**

Schraubkappe aus PP für Kanistergewinde S60, frei drehbarer Einsatz aus PTFE.
 Mit PFA-Fittings für Kapillaren mit Außendurchmesser 1,6/2,2/3,2 mm
 (Gewinde UNF 1/4"), Blindfittings zum Verschluss nicht benötigter Anschlüsse,
 1 Schlaucholive für Schlauch-Innendurchmesser 5,5 - 8 mm (Gewinde NPT 1/8") und
 1 Anschluss zum Einschrauben des b.safe Abluftfilters (Gewinde GL14, nicht enthalten).
 Ausführung und Lieferumfang gemäß Tabelle.

	Anzahl Kapillaranschlüsse	Anzahl Fittings mm	Anzahl Blindfittings	Stufenoliven für Schlauch-Innen-Ø	Artikelnummer
A	3	3 x Ø 1,6 (grün) 3 x Ø 2,2 (violett) 3 x Ø 3,2 (gelb)	2 (milchig-weiß UNF 1/4")	0	M 360-01
B	2	2 x Ø 1,6 (grün) 2 x Ø 2,2 (violett) 2 x Ø 3,2 (gelb)	1 (milchig-weiß UNF 1/4")	1 x Ø 5,5 - 8 mm	M 360-03
C	4	4 x Ø 1,6 (grün) 4 x Ø 2,2 (violett) 4 x Ø 3,2 (gelb)	4 (milchig-weiß UNF 1/4") 4 (weiß, NPT 1/8")	4 x Ø 5,5 - 8 mm	M 360-40



Anwendung:

Sichere Entsorgung von Lösemittelabfällen ohne Entweichen schädlicher Lösemitteldämpfe: Mit den b.safe Fittings aus PFA können Schläuche einfach in den Sammelbehälter eingeführt werden, der konische Dichtkegel klemmt den Schlauch und dichtet am Anschluss zuverlässig ab. Größere Flüssigkeitsmengen können durch den Anschluss von Schläuchen mit Innendurchmesser 5,5 - 8 mm einfach entsorgt werden. Lösemitteldämpfe aus der beim Befüllen entweichenden Luft werden durch den Abluftfilter mit Aktivkohlefüllung zurückgehalten.

b.safe Kanister S60

b.safe Gleich mitbestellen

Kanister mit Gewinde S60/61 (DIN60/61) zum Sammeln flüssiger Abfälle.
 Ausführung gemäß Tabelle.

	Inhalt Liter	Stutzen	Abmessungen Länge x Breite x Höhe mm	Material	Artikelnummer
A	5	gerade	190 x 150 x 255	PE-HD	R 230-05
A	10	gerade	220 x 190 x 340	PE-HD	R 230-10
A	20	gerade	300 x 230 x 450	PE-HD	R 230-20
C	10	schräg	295 x 200 x 255	PE-HD-EX	R 236-10
C	20	schräg	295 x 200 x 495	PE-HD-EX	R 236-20



AMSI-Glas^{AG}
 Glasapparate, Labortechnik, Glasshop
 Hofacherweg 11, CH-5082 Kaisten
 Tel. +41 61 873 90 93
 www.amsi.ch, info@amsi.ch

b.safe Abluftfilter

Wenn verschiedene Lösungsmittelreste in einen Sammelbehälter kommen, braut sich was zusammen: eine Fülle schädlicher Dämpfe. Hier sind b.safe Abluftfilter mit integrierter Aktivkohlefüllung und optimiertem Durchströmverhalten das Mittel der Wahl.

Mit großer innerer Absorptionsfläche und geringem Staubverhalten bindet die Aktivkohle zuverlässig alle toxischen Stoffe ohne zu verklumpen und entlässt nur reine Luft in den Raum. Je nach Filtergröße mit einer Standzeit von bis zu sechs Monaten! Wann der Austausch notwendig ist, verrät die praktische Wechselanzeige auf dem Deckel.

Aus PP gefertigt, halten b.safe Abluftfilter nicht nur hohen Temperaturen stand, sondern haben auch eine Brandklassifizierung V-0 nach UL 94. Zudem sind sie formstabil und lassen sich dank ihrer rauen Oberfläche und dem optimierten Design mit Griffnuten leicht ein- und ausdrehen.

Die zylindrische Ansetzhilfe am Gewindeanfang (Gewinde GL14), die Position des O-Rings, wie auch der abgeschrägte Filterkörper tragen zum einfachen Einsetzen des Abluftfilters bei. Letzterer bietet nach unten viel Raum für Fittings und Kapillaranschlüsse. Der O-Ring garantiert absolut sicheren Anschluss an b.safe Waste Caps nach Wahl.



b.safe Abluftfilter

Material: **PP** | Temperaturbeständigkeit: **0 °C bis +110 °C** |
 Chemische Beständigkeit: **++ sehr gut**

Filtergehäuse aus PP mit Anschluss (Gewinde GL14) passend für b.safe Waste Caps.
 Deckel mit Belüftungsöffnungen und Wechselanzeige mit Beschriftungsfeld zur Überwachung der Standzeit. Füllung aus Aktivkohle zur Adsorption von Lösemitteln.

	Größe	Standzeit	Verkaufseinheit	Artikelnummer
A	Small	3 Monate	2 Stück	M 506-01
B	Medium	6 Monate	2 Stück	M 506-02
C	Large	12 Monate	2 Stück	M 506-03

Anwendung:

Sichere Entsorgung von Lösemittelabfällen ohne Entweichen schädlicher Lösemitteldämpfe. Die Aktivkohlefüllung im b.safe Abluftfilter hält Lösemitteldämpfe in der beim Befüllen entweichenden Luft zurück. Die Standzeit lässt sich einfach überwachen: entweder die Anzeige auf dem Deckel per Knopfdruck auslösen und den Filter tauschen, wenn diese komplett rot eingefärbt ist oder das Tauschdatum von Hand dokumentieren.

Wir empfehlen folgende Filtergrößen: Größe Small für bis zu 5 Liter Inhalt, Größe Medium für 5 – 10 Liter Inhalt, Größe Large für mehr als 10 Liter Inhalt.



Ergonomisches Design
und Nutzen für mehr Grip



Better **b.safe**

Kein Verdrehen, keine
extra Montage: Filter-
körper und Deckel sind
fest verbunden

Optimierte Position des
O-Rings, für leichtes
Eindrehen

b.safe

AMSI-Glas^{AG}
Glasapparate, Labortechnik, Glasshop

Hofacherweg 11, CH-5082 Kaisten

Tel. +41 61 873 90 93

www.amsi.ch, E-Mail: info@amsi.ch

UID: CHE-107.455.796 MWST
